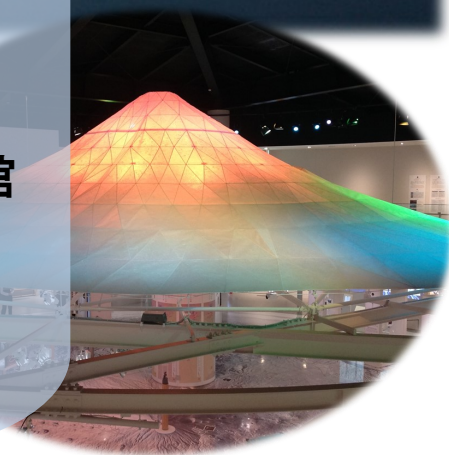


山梨県立富士山世界遺産センター 基本ワークシート



しんこう たいしょう げいじゆつ げんせん
富士山は「**信仰の対象**」「**芸術の源泉**」であること
せかい ひと いさん
が世界に認められて、2013年6月に世界遺産に
とうろく
登録されました。富士山世界遺産センターの南館
かち
を見学して、富士山の価値(信仰の対象・芸術の
源泉)についてまとめましょう。



【語句の意味】

「信仰」：神様仏様などを信じておがむこと。おいのりすること。

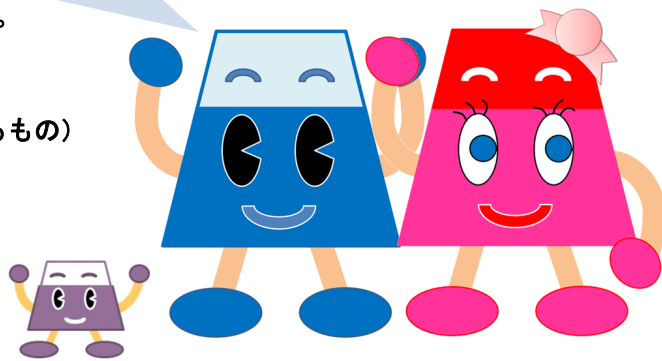
心のよりどころとすること。

「対象」：はたらきかけられるもの。(信仰の対象・・・信仰されるもの)

「芸術」：美しさを追求めたり、表現したりする人間の活動。

その活動によって生まれた作品。

「源泉」：もと。みなもと。ものが生まれるところ。



見学日	学校名	氏名
年 月 日		

■ 3 ページの『「信仰の対象」について』の文章を、
下の 1～5 の問題をといて、完成させましょう。

問題 1 : 昔から、富士山の山頂さんちょうにすんでいる
とされているのは誰だれでしょうか。

- ① 聖徳太子しょうとくたいし ② 神様 ③ 葛飾北斎かつしかほくさい

■ ヒント展示 : (1F ⑧) (1F ⑨)

(パネル番号) (1F ⑮) (2F ③)

(1F 富士北麓参詣曼荼羅ふじほくろくさんげいまんだらの作品紹介映像しょうかいえいぞう)



問題 2 : 昔、人々は富士山のふんかをどのよ
うに考えたでしょうか。

- ① 地球のおなら ② 神のいかり ③ 月のあくび

■ ヒント展示 : (1F ⑨)

(2F 富士山のあゆみ「繰り返す噴火」)

問題 3 : 「身や心をきたえたり、身や心を清
めたりすること」や「学問や芸術・武術など
にはげみ、それをみがくこと」を何と言いま
すか。

- ① 学習 ② 体育 ③ 修行しゅぎょう

■ ヒント展示 : (1F ⑨)



問題 4 : 江戸時代、●●●と呼ばれる団体が
富士山のいただきちょうじょう(頂上)をめざしまし
た。●●●に入ることばはどれですか。

- ① 富士講ふじこう ② 富士塚ふじづか ③ 御中道おちゅうどう

■ ヒント展示 : (1F ⑨) (1F ⑩)

【答えの解説】富士山を信仰して登山するために、地域や
仕事の仲間たちで毎月お金を集めて、代表者が富士山に登
るといふしくみをもつ集団です。

問題 5 : 富士講が修行したところはどこですか。

- ① 湖や滝みずうみ たき ② 学校 ③ 庭

■ ヒント展示 : (1F ⑭)

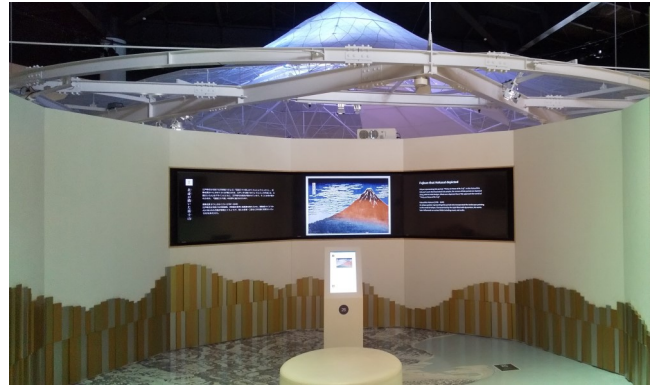


■下の『「芸術の源泉」について』を、下の6～7の問題をとりて、完成させましょう。

問題6：次の中で、富士山^{だいざい}を題材に、多くの作品を残したのはだれでしょうか。

- ①ピカソやゴッホ ②葛飾北斎^{うたがわひろしげ}や歌川広重
 ③源頼朝^{みなもとのよりとも}や武田信玄^{ただしんげん}

■ヒント展示：(1F 26)



問題7：6の答えの人が創作^{そうさく}したものは何ですか。

- ①水彩画^{すいさいが} ②浮世絵^{うきよえ} ③油彩画^{ゆさいが}

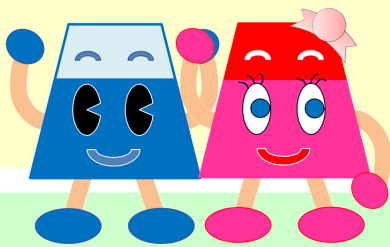
■ヒント展示：(1F 26)



「芸術の源泉」について

昔から人々は、富士山に特別な思いを持って富士山とともに生きてきました。富士山の自然^{さいがい}（ふんかなど）は、ときに大きな災害をもたらしましたが、その一方で富士山の雄大で美しい姿は、多くの人たちの心を引きつけ、様々な作品を生み出すもと（「**芸術の源泉**」）になりました。たくさんの作品の中で特に有名なのは、（6の答え）が描いた（7の答え）です。これらの作品は世界でも注目されました。また、それら以外にも富士山は、詩や小説^{はいく}、俳句や短歌など、様々な創作^{そうさく}

活動の題材となってきました。



人と自然が、信仰や芸術をとおして、ともに生きていく姿は、富士山がもたらす大きな特徴^{とくちょう}の一つです。この価値^{かち}が

世界^{みど}に認められ、富士山は世界●●●●に登録されました。「日本の宝」から「世界の宝」となった富士山を、私たちはしっかりと守っていかなければなりません。

最終問題：●●●●に入ることはどれでしょうか。

- ①複合遺産^{ふくごう} ②自然遺産 ③文化遺産

■ヒント展示：(2F 3)